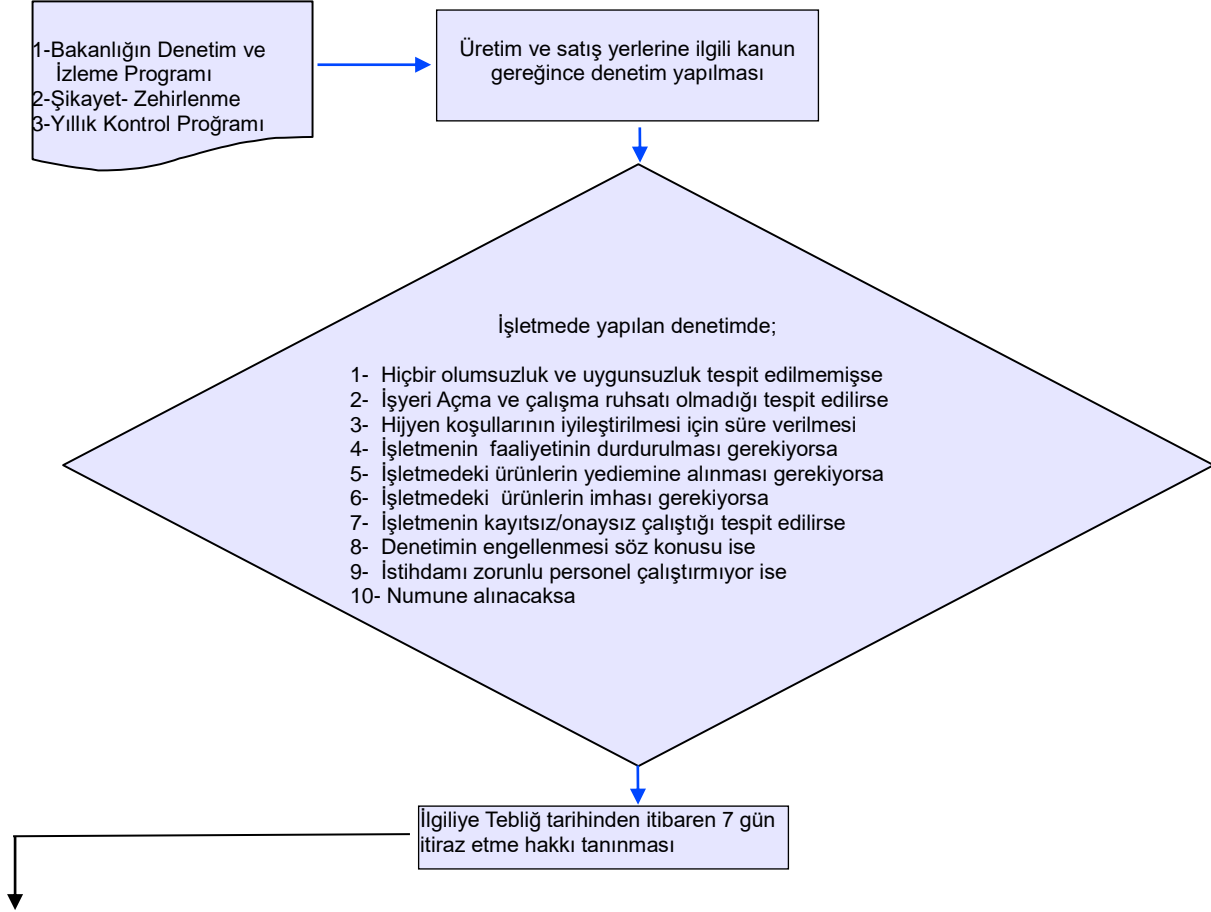
	İŞ AKIŞ ŞEMASI	Revizyon No:
		Revizyon Tarihi:
BİRİM :	GIDA VE YEM ŞUBE MÜDÜRLÜĞÜ	
ŞEMA NO :	GTHB.56.İLM.İKS/KYS.İAŞ.04/02	
ŞEMA ADI :	GIDA ÜRETİM VE SATIŞ YERLERİNDE DENETİM-KONTROL	



- | | | |
|--|---|--|
| 1- Hiçbir olumsuzluk ve uygunsuzluk tespit edilmemişse | → | Uygun denetim iş akış şeması |
| 2- Hijyen koşullarının iyileştirilmesi için süre verilmesi | → | Süre verme iş akış şeması |
| 3- İşletmenin faaliyetinin durdurulması gerekiyorsa | → | Faaliyetin durdurulması iş akış şeması |
| 4- İşletmedeki ürünlerin yedime alınması gerekiyorsa | → | Yedime alma iş akış şeması |
| 5- İşletmedeki ürünlerin imhası gerekiyorsa | → | Ürün imhası iş akış şeması |
| 6- İşletmenin kayıtsız/onaysız çalıştığı tespit edilirse | → | Kayıtsız/onaysız çalışan iş akış şeması |
| 7- Denetimin engellenmesi söz konusu ise | → | Denetimin engellenmesi iş akış şeması |
| 8- İstihdamı zorunlu personel çalıştırmıyor ise | → | Sorumlu yönetici çalıştırmayanlar iş akış şeması |
| 9- Numune alınacaksa | → | Numune alma iş akış şeması |